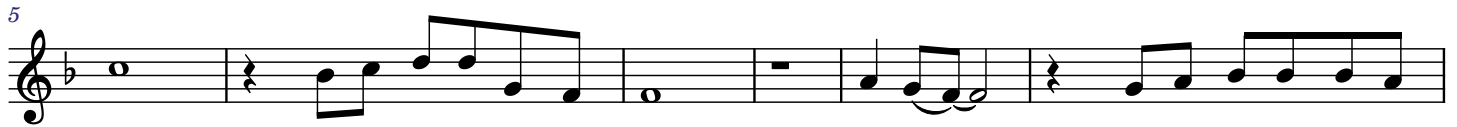


PANIE, SPÓJRZ PRZED TOBĄ STOJĘ



Pa - nie-e, spójrz, przed To - bą sto - ję sam, nie mam nic, a jed - nak
Pa - nie-e, czy wy - sta - rczą Ci me łzy, wiem, że Ty mnie sły - szysz



wiem, że Twe ser - ce przyj - mie mnie. Pa - nie-e, nie chcę wie - cznie ty - lko
gdy, kie - dy co - raz cię - żej iść. Je - zu - u, jak mi dzi - siał bar - dzo



brać, Tyś mi prze - cięz ty - le dał, wciąż za ma - ło ko - cham Cię.
żał, że u - cie - kłem, kie - dy Ty wy - cią - gną - łeś do mnie dłoń.



Ja wie - e - em, Ty dźwi - ga - łeś cię - żki krzyż, Ty u - mar - łeś na nim gdy
Lecz wie - e - em, Ty prze - ba - czysz błę - dy me, u - spo - ko - isz, kie - dy drzę



po - ra - ni - łem cia - ło Twe, tak, grze - cham mým.
i z u - śmie - chem po - wiesz mi chodź Sy - nu mój.

